

Noticias importantes sobre su Plan de seguro de salud de MassHealth



COMMONWEALTH OF MASSACHUSETTS | Oficina Ejecutiva de Salud y Servicios Humanos

[PARENT/GUARDIAN OF]
[MEMBER FIRST NAME] [MEMBER LAST NAME]
[STREET ADDRESS 1] [STREET ADDRESS 2]
[CITY], [STATE] [ZIPCODE]

Fecha: [DATE]
ID del afiliado: [XXXXXXXXXX]

Estimado/a [Member Name],

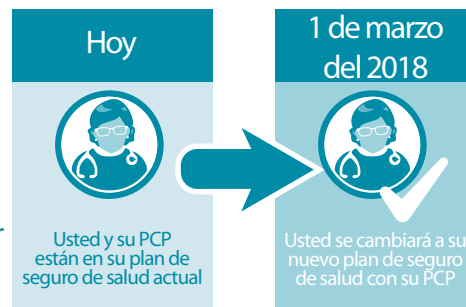
El **1 de marzo del 2018**, MassHealth presentará nuevos planes de seguro de salud diseñados para mantenerlos a usted, y a sus proveedores, centrados en sus objetivos de salud. Su proveedor de atención primaria (PCP) de Lahey Health, <PCC_NAME_PRO>, se asociará a uno de estos nuevos planes de seguro de salud, <MCO_NAME_PRO>. A partir del **1 de marzo del 2018**, lo inscribiremos en este plan para que usted pueda seguir recibiendo atención de su PCP. **Por favor observe, que a pesar de que su plan de seguro de salud cambiará, sus beneficios de MassHealth seguirán siendo los mismos.**

Importante. Si <PCC_NAME_PRO> no es su PCP, por favor llámenos al 1-800-841-2900 y notifíquenos quién es su PCP.

Si usted no desea cambiarse a su nuevo plan de seguro de salud

- Por favor infórmenos antes del **1 de marzo del 2018**.
- Después de esta fecha, usted aún tiene hasta el **31 de mayo del 2018**, para probar su nuevo plan de seguro de salud y para cambiar de plan por cualquier motivo.

En esta carta, puede encontrar más información sobre sus opciones.



¿Qué necesito hacer?

Es posible que usted desee confirmar que otros doctores, especialistas, proveedores de salud conductual y hospitales, que sean los más importantes para usted, formen parte de <MCO Name>. Usted puede hacer esto de las siguientes maneras.

- Consultando el sitio web de su nuevo plan de seguro de salud en <MCO_URL>
- Llamando a su nuevo plan de seguro de salud al <MCO_PHONE>
- Consultando el sitio web de MassHealth en **MassHealthChoices.com**
- Comunicándose con sus doctores, especialistas, proveedores de salud conductual y/o hospitales

¡BUENAS NOTICIAS! Si usted está satisfecho de unirse al nuevo plan de seguro de salud con su PCP, usted **NO** necesita hacer nada.

Fechas importantes

1 de marzo del 2018

Si usted no elige otro plan de seguro de salud, el **1 de marzo del 2018**, usted será inscrito en <MCO_NAME_PRO>.

31 de mayo del 2018

Usted tiene hasta el **31 de mayo del 2018** para probar su nuevo plan de seguro de salud y para cambiar de plan por cualquier motivo.

¿Qué sucede después?

Si usted no hace nada antes del **1 de marzo del 2018**, recibirá un paquete de bienvenida de su nuevo plan de seguro de salud que le explicará cómo aprovechar al máximo los beneficios de su plan de salud. Usted seguirá usando su tarjeta de identificación de MassHealth actual (la tarjeta que tiene la imagen de Massachusetts), y también recibirá una tarjeta de ID del afiliado de su nuevo plan de seguro de salud. Por favor, lleve ambas tarjetas a todas sus citas.

A partir del **1 de marzo del 2018**, si usted está embarazada, recibe tratamiento o si tiene una cirugía programada, usted tendrá que llamar a su nuevo plan de seguro de salud para notificarles. Su plan de seguro de salud colaborará con usted y con sus proveedores para evitar cualquier interrupción en su atención.

¿Qué más necesito saber?

Usted tiene un Período de Selección de Plan anual para probar su nuevo plan de seguro de salud. Este período se inicia el **1 de marzo del 2018**. Usted tiene hasta el **31 de mayo del 2018** para cambiar su plan por cualquier motivo.

A partir del **1 de junio del 2018**, usted estará en su Período de Inscripción Fijo y solamente podrá cambiar de plan por determinados motivos. Usted puede informarse más sobre estos motivos en la Guía de inscripción, que fue enviada a su hogar y que también está disponible en línea en mass.gov/masshealth.

¿Cómo cambio de plan de seguro de salud u obtengo más información?



EN LÍNEA

Infórmese más sobre las opciones de su plan de seguro de salud y sobre cómo cambiar su plan en MassHealthChoices.com. Usted también puede leer sobre las opciones del plan de seguro de salud en la Guía de inscripción, que enviaron a su hogar y que está disponible en mass.gov/masshealth.



TELÉFONO

Usted también puede llamarnos al 1-800-841-2900 (TTY: 1-800-497-4648) para hablar con alguien sobre la información indicada en esta carta.



CORREO o FAX

Complete el formulario de inscripción, disponible en MassHealthChoices.com, y envíenoslo por correo postal o por fax.



EN PERSONA

Asista a uno de los eventos de inscripción, donde los representantes del Servicio al cliente de MassHealth estarán disponibles para ayudarlo. Visite mass.gov/masshealth para obtener más información.

Hable con un Asesor Certificado de Solicitud o un Navegador, quien también podrán ayudarlo con su solicitud. Para programar una cita, vaya a <https://www.MAhealthconnector.org/help-center> y haga clic en el botón "Find an Enrollment Assister" (Encuentre un asesor de inscripción).

Si su elegibilidad para MassHealth cambia, es posible que esto afecte su inscripción en su plan de seguro de salud. Si usted ya no es un afiliado de MassHealth, por favor ignore esta carta.

Atentamente,

MassHealth

Por favor observe: Usted puede obtener esta información impresa en letra grande o en braille. Llame al 1-800-841-2900 de lunes a viernes, de 8:00 a. m. a 5:00 p. m. TTY: 1-800-497-4648 para personas sordas, con dificultad auditiva o con discapacidad del habla